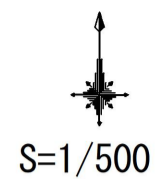


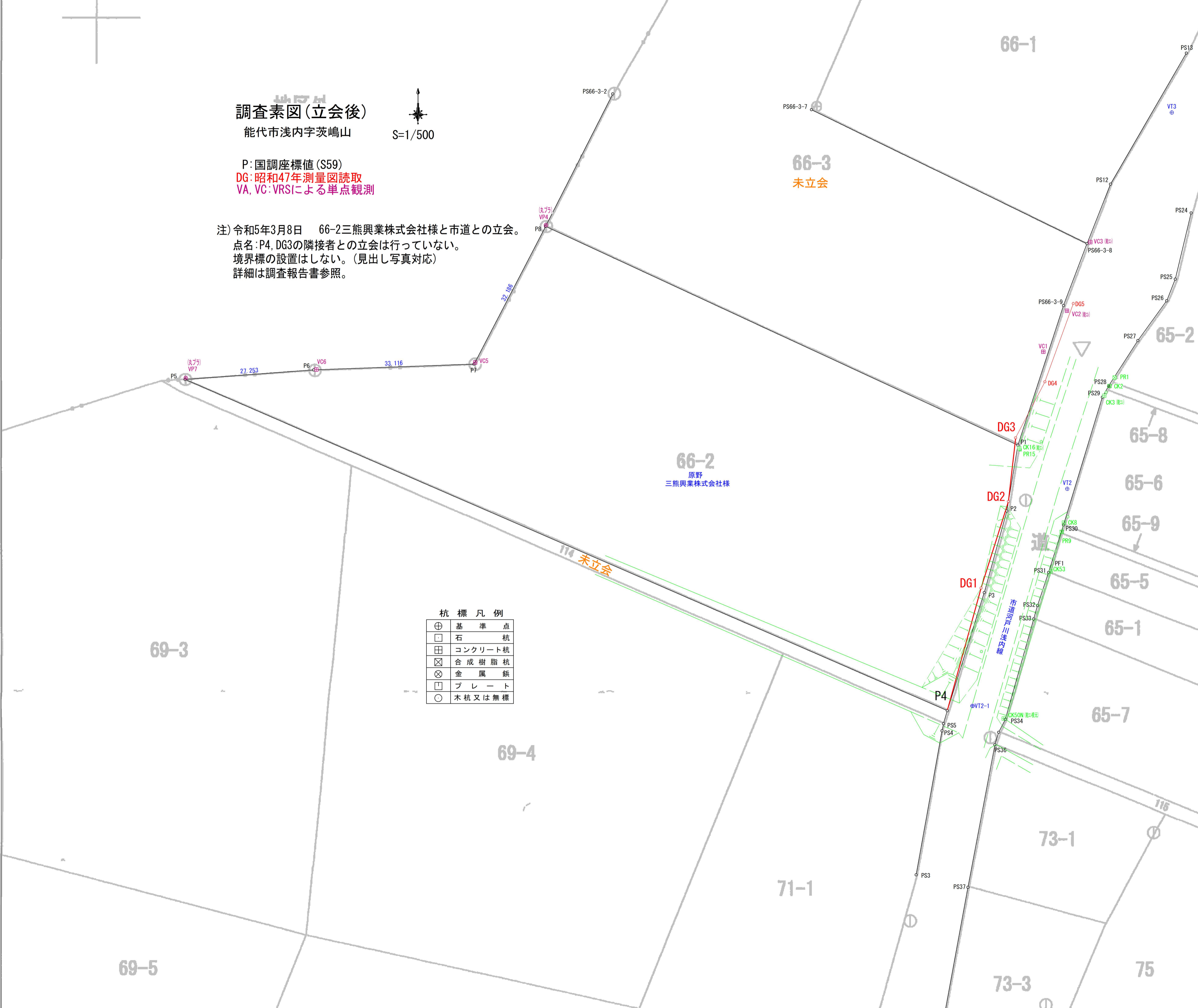
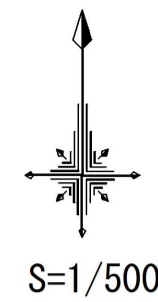
調査素図(立会后)

能代市浅内字茨嶋山



P: 国調座標値 (S59)
 DG: 昭和47年測量図読取
 VA, VC: VRSIによる単点観測

注) 令和5年3月8日 66-2三熊興業株式会社様と市道との立会。
 点名: P4, DG3の隣接者との立会は行っていない。
 境界標の設置はしない。(見出し写真対応)
 詳細は調査報告書参照。



杭標凡例

⊕	基準点
□	石杭
⊞	コンクリート杭
⊠	合成樹脂杭
⊗	金属釘
□	プレート
○	木杭又は無標