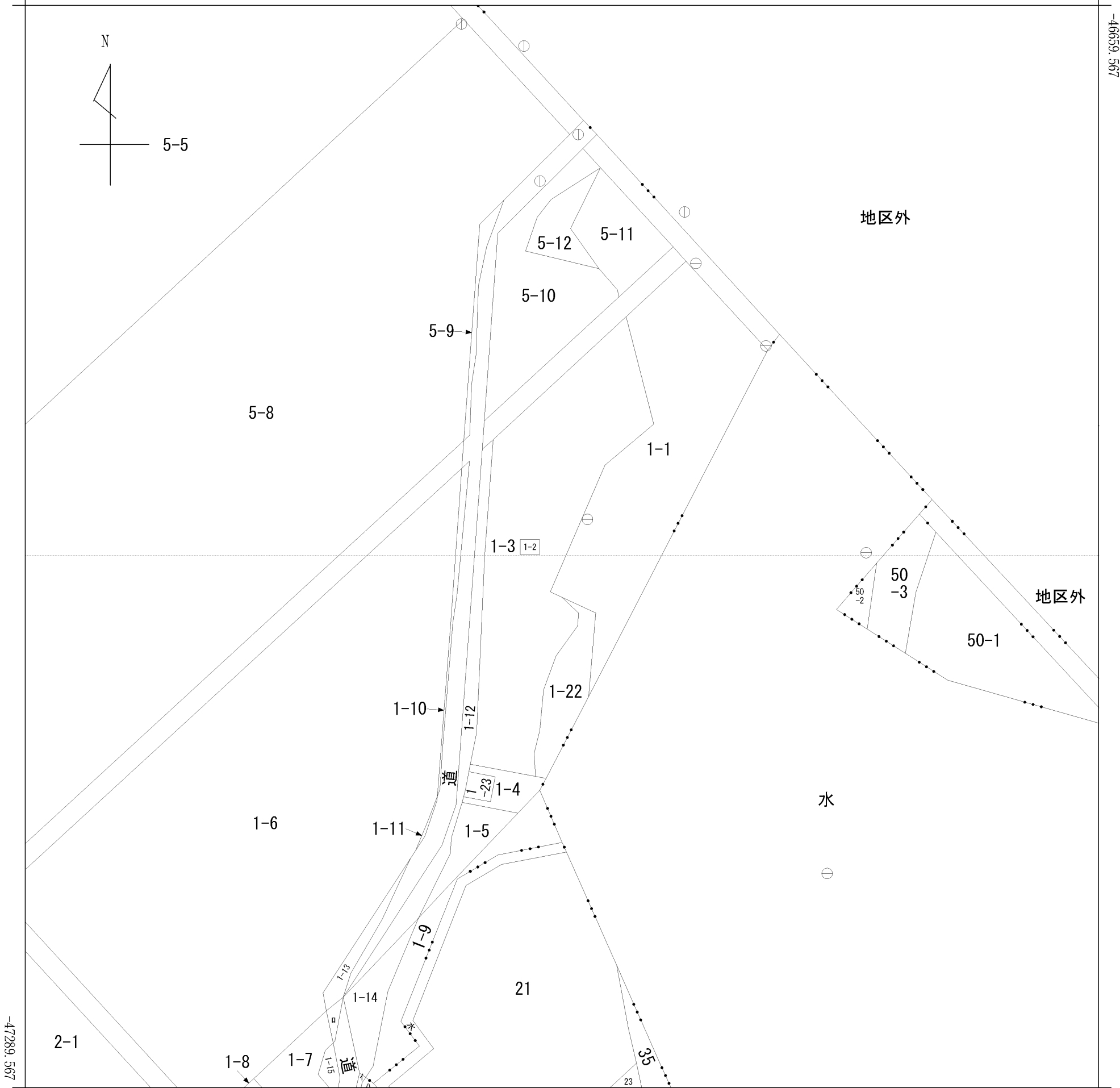


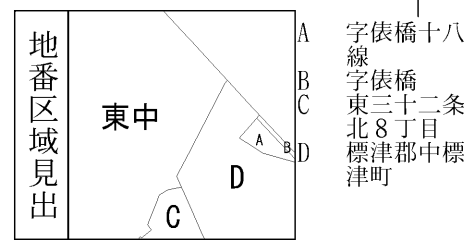
イ 1-16
ロ 1-18 ハ 33

(座標値種別：図上測定) +60417.766



+59792.766 (座標値種別：図上測定)

(注) 国土交通省国土地理院が公表した座標補正パラメータ(tokachi2003b.par)による修正がされています。



請求部	所在	標津郡中標津町東中					地番	1番3		
出力縮尺	1/2500	精度区分	乙一	座標系番号又は記号	X III	分類	地図に準ずる図面		種類	地籍図
作成年月日	昭和43年12月				備付年月日(原図)			補事項		